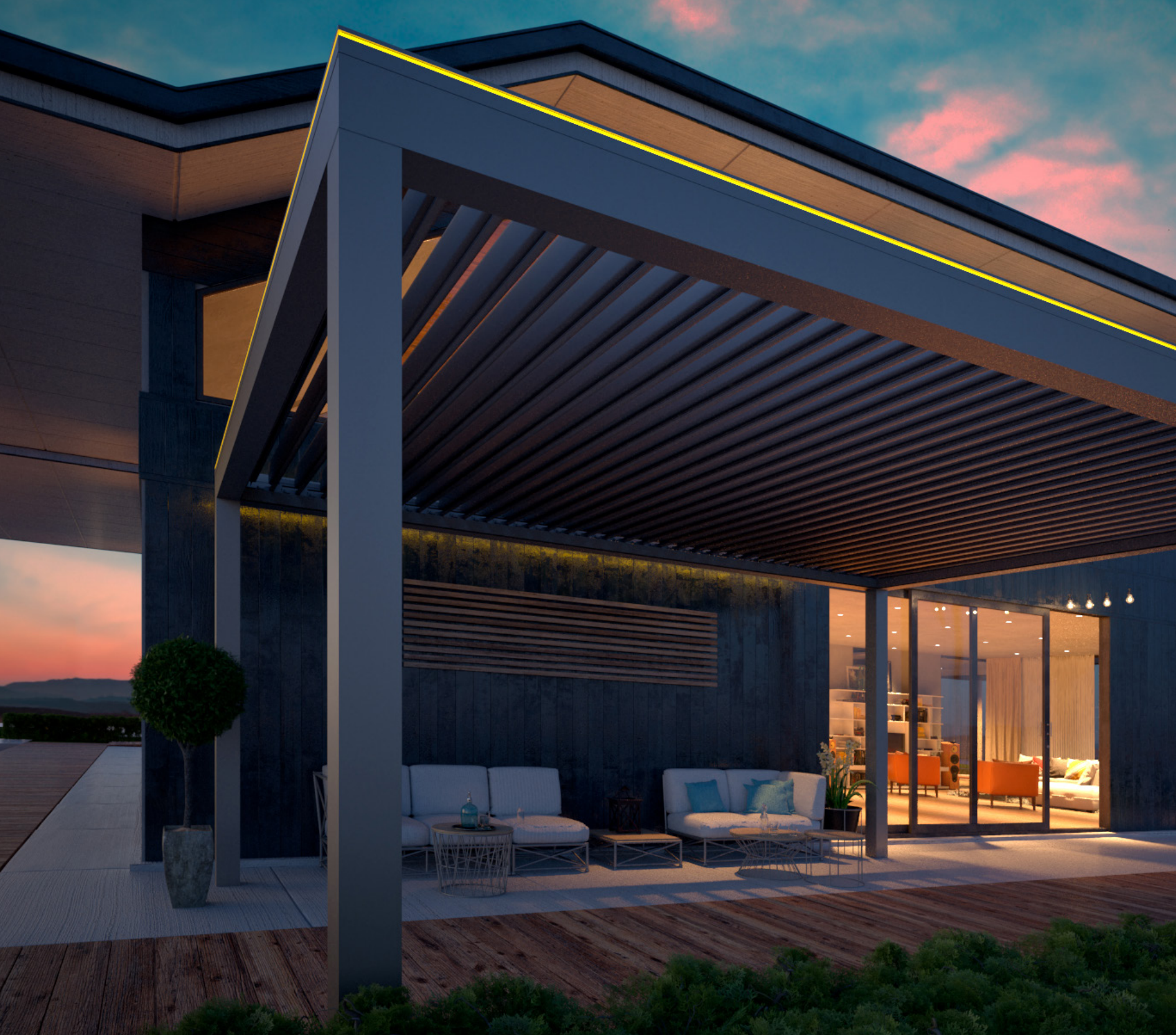




Nº Certificado: ES18/22840
Fabricación y distribución de toldos

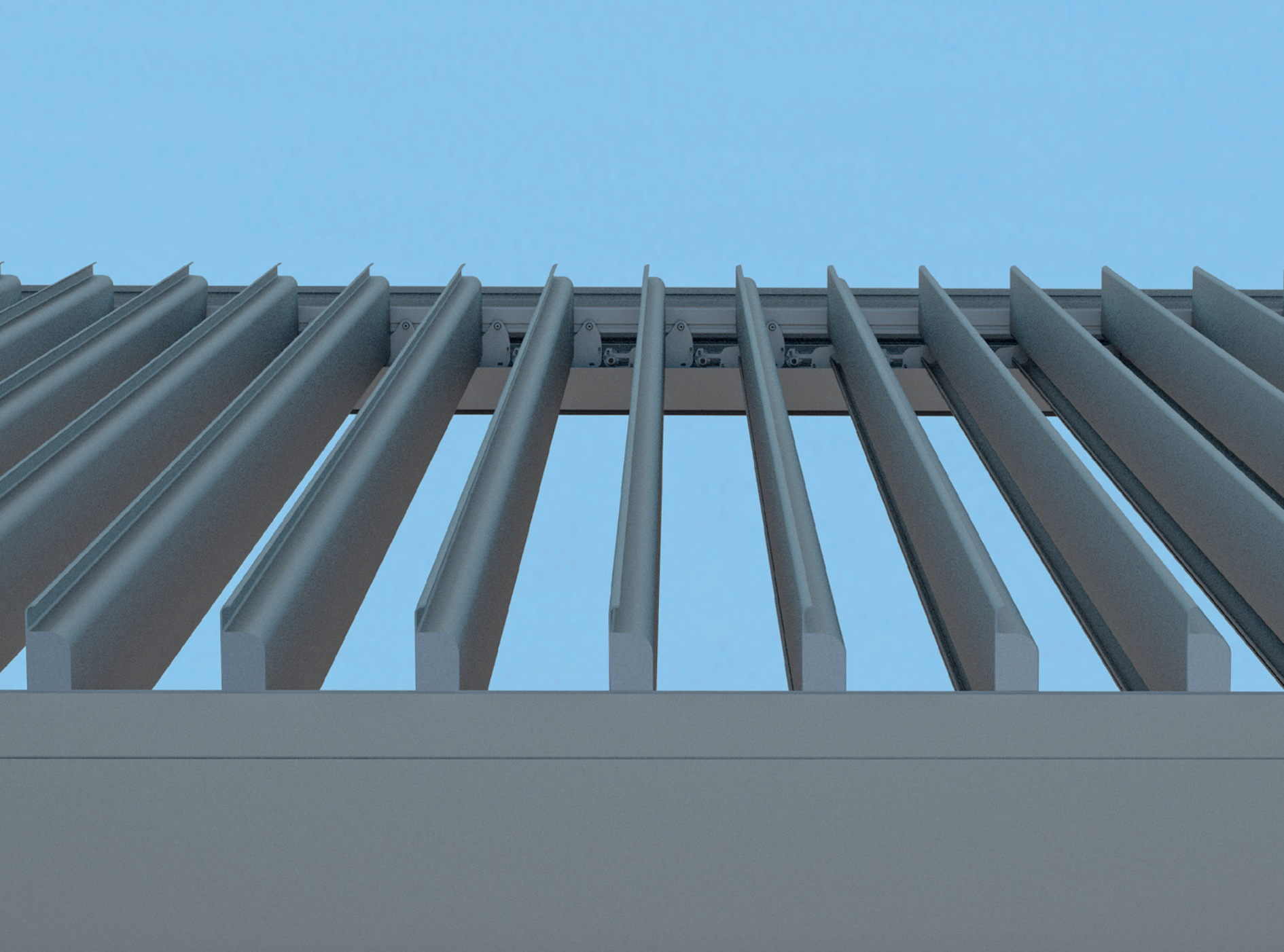
tol.tec 

BIOCLIMÁTICA





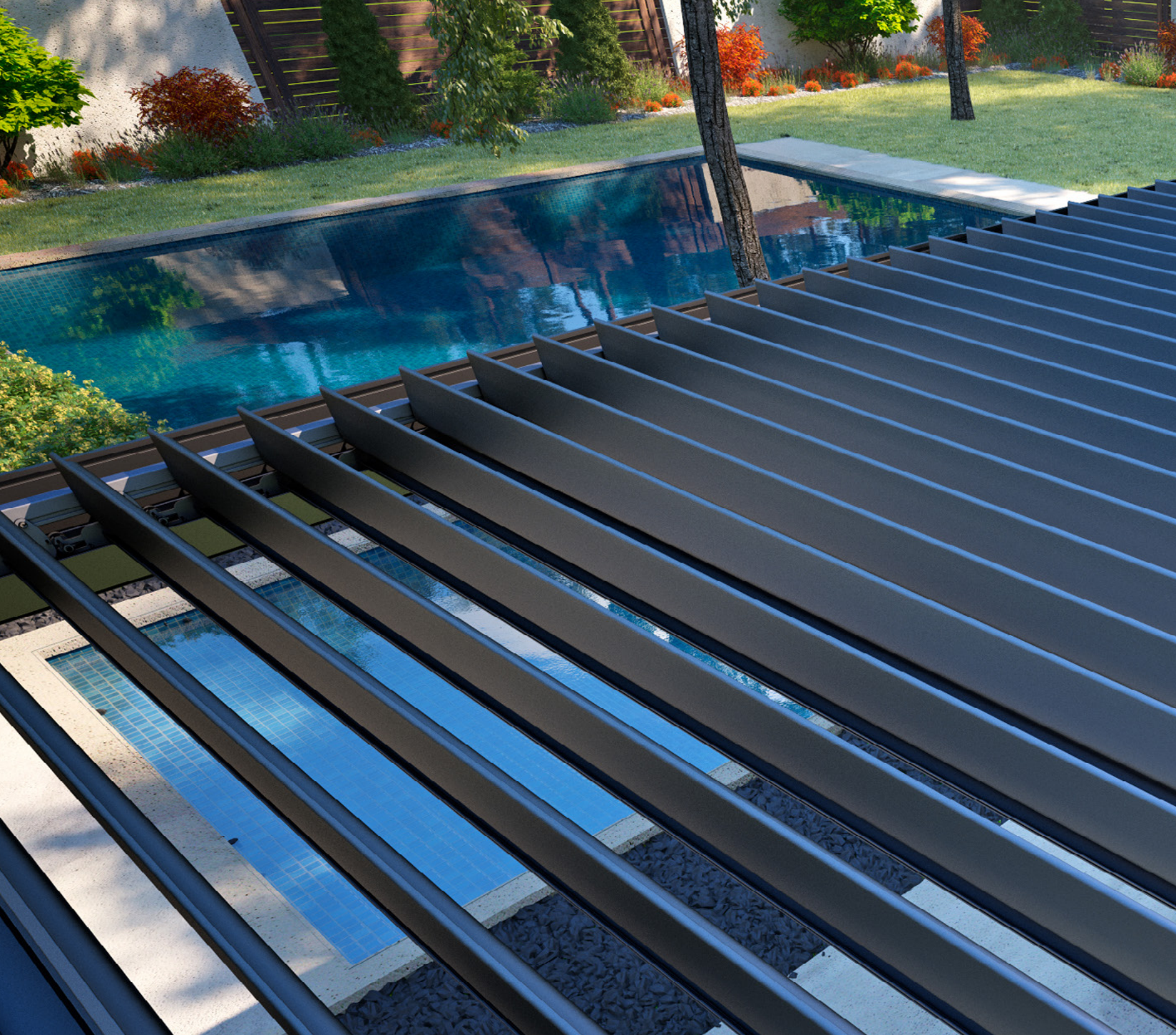
Presentamos nuestra nueva Bioclimática, un diseño robusto y minimalista. Pensado para el aprovechamiento de los espacios exteriores como jardines y terrazas dedicadas al ocio. Concebida con los mejores materiales para afrontar con garantías el paso del tiempo. Esta pérgola posee multitud de equipamiento opcional para sacarle más partido a sus características, como sensores, iluminación y confort.

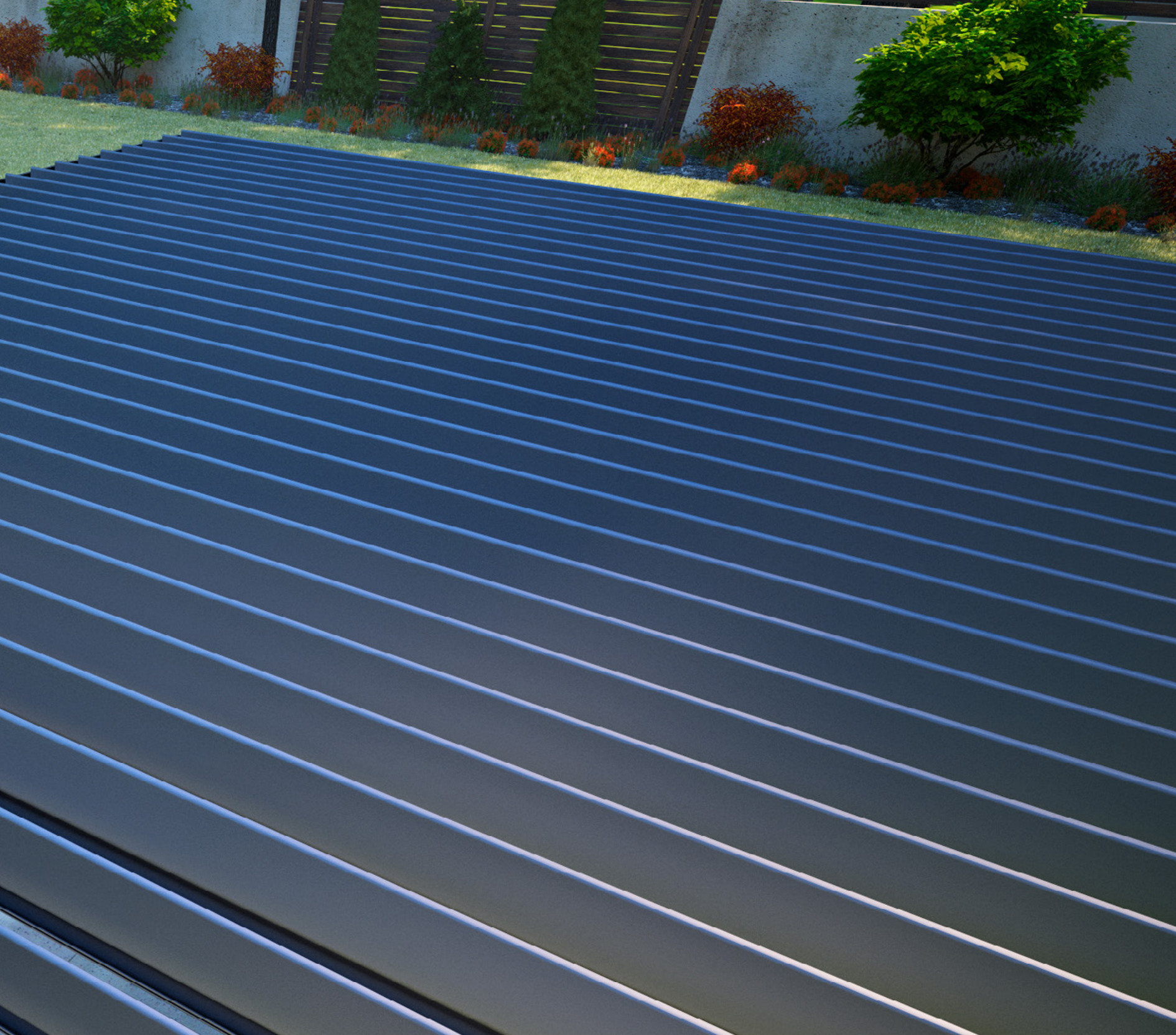


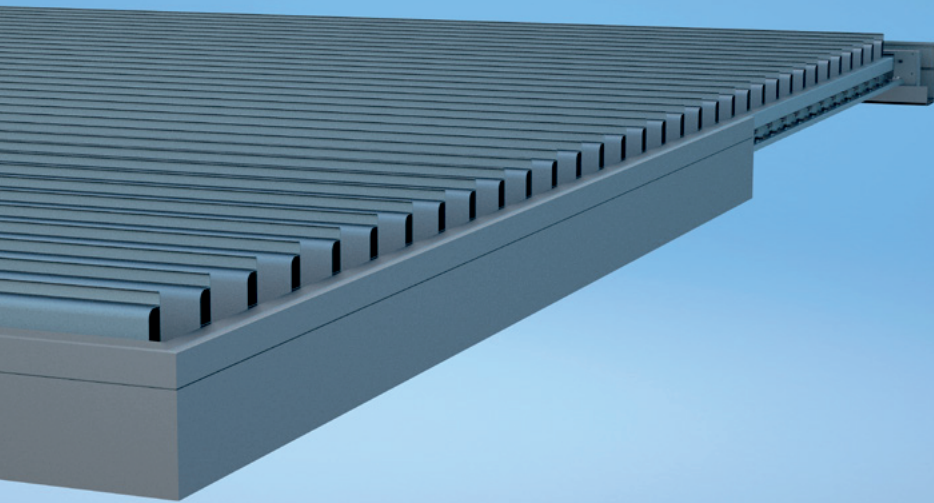
CONTROL TOTAL DE LA ORIENTACIÓN

Lamas totalmente orientables, podrás controlar el sol o la sombra que necesitas a cada momento.





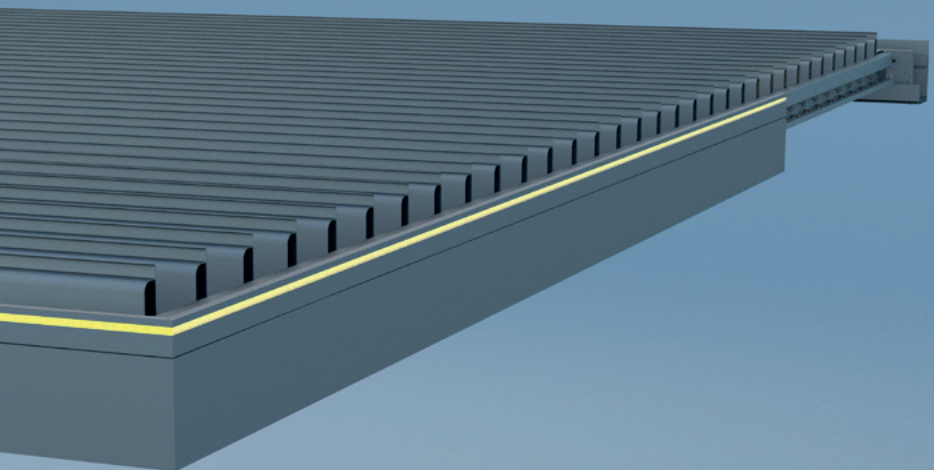




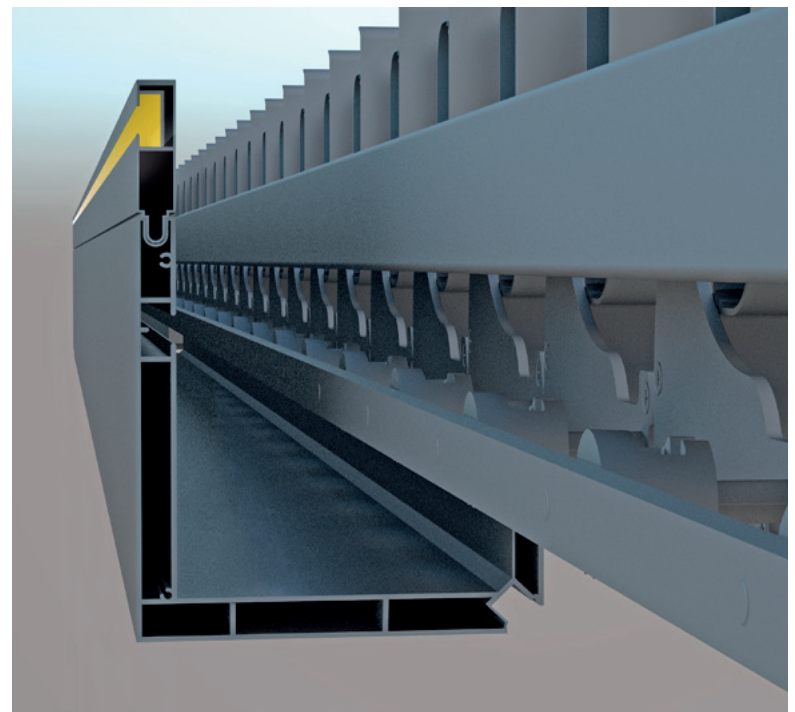
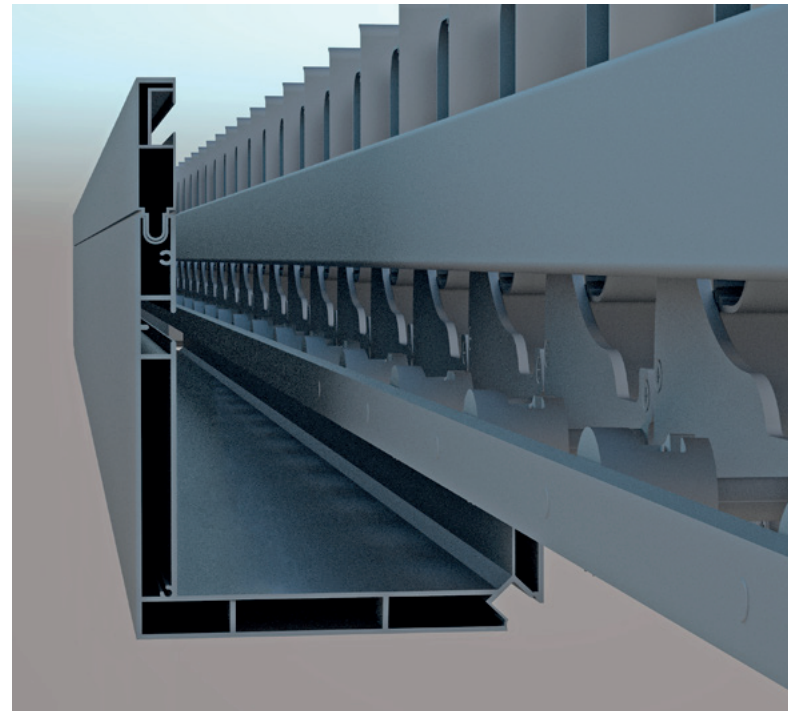
FRONTAL SIN LUZ PERIMETRAL

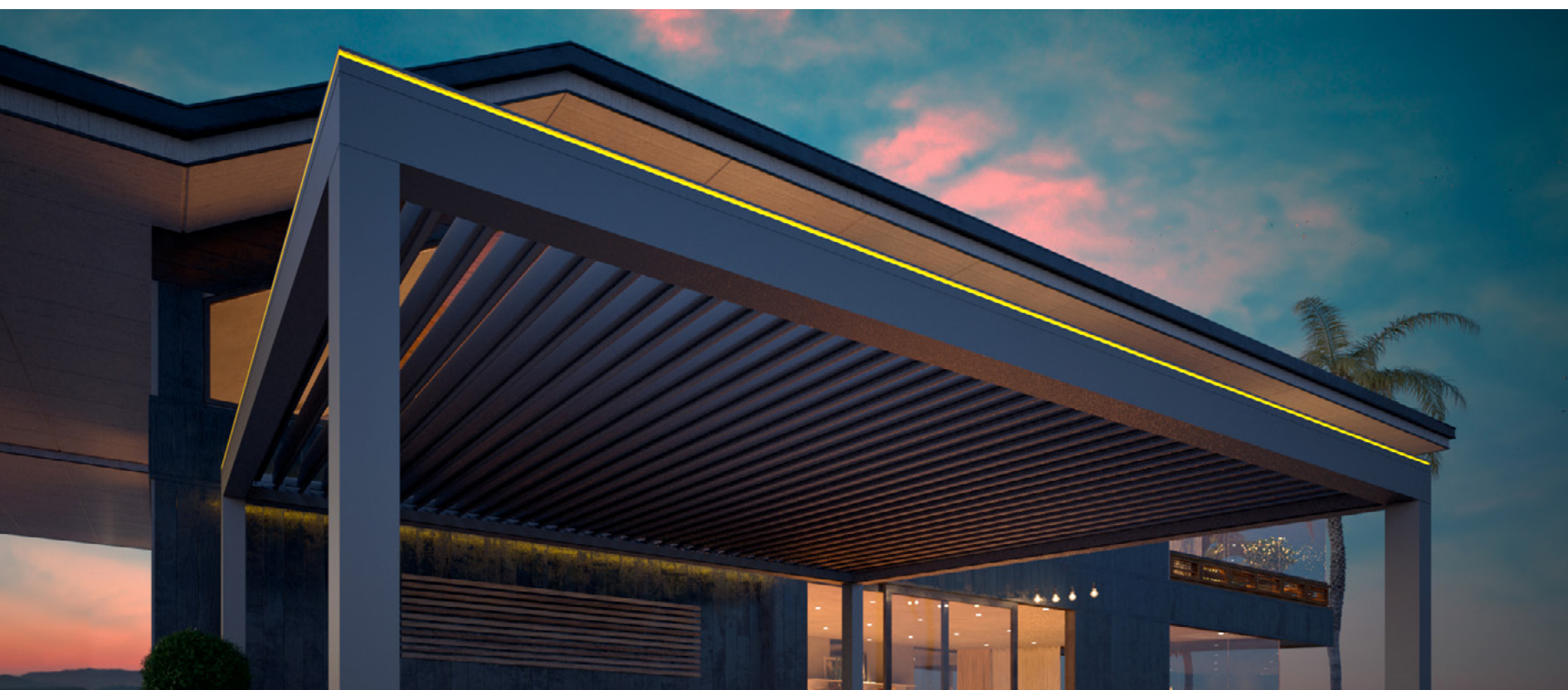
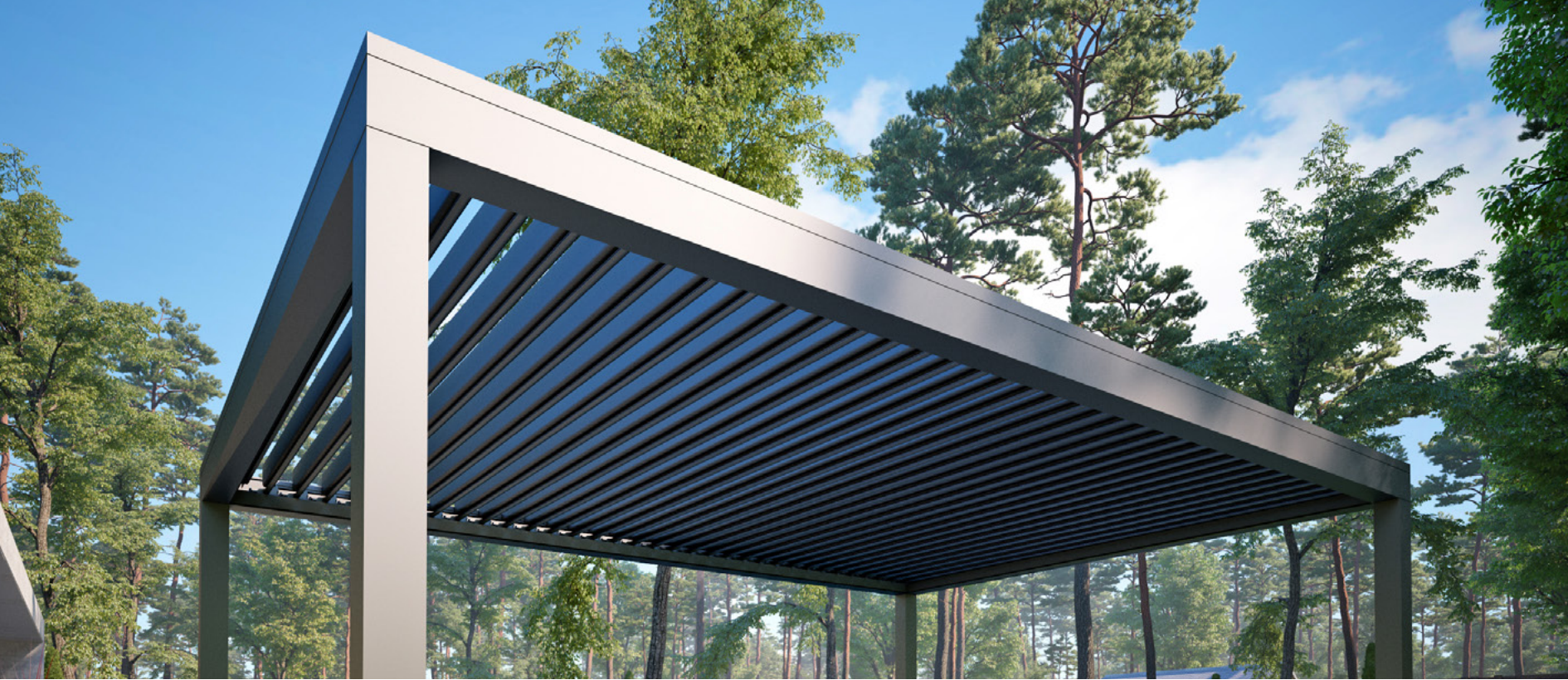
DOS VERSIONES DEL FRONTAL (CON Y SIN LUZ)

Tenemos dos versiones de frontal. El diseño exterior varía dependiendo de si optamos por dotar de luz perimetral exterior a nuestra pérgola o preferimos no incluirla.



FRONTAL CON LUZ PERIMETRAL





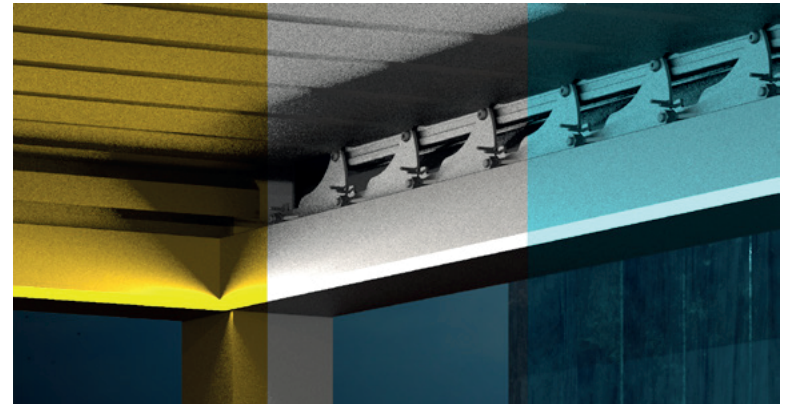
ILUMINACIÓN

LUCES LED

No podría faltar la iluminación. Para ello tenemos la opción de incorporar 3 tipos de luminarias.

Tiras de LED.

Con este tipo de iluminación lo que se pretende es que el usuario pueda crear el ambiente que más le guste, pudiendo elegir el color de la luz. Iluminación de gran potencia sin prácticamente gasto energético, la tecnología LED proporciona una altísima durabilidad en sus componentes. La estructura incluye un hueco específico creado para la incorporación de este tipo de iluminación.



LEDS Ojos de buey.

Luz LED de gran potencia (3W) y elegante diseño. Se encastran a las lamas, quedando perfectamente integradas. Preparada para ambientes salinos.



Apliques exteriores.

Concebidas para la iluminación exterior. Con muy poco consumo energético, se incorporan a la estructura de una manera sencilla para añadir un toque de distinción.

- Montaje en pared con resortes empotrados.
- Disponible en emisión simple o dual.
- Se suministra con cable y conector macho IP65.

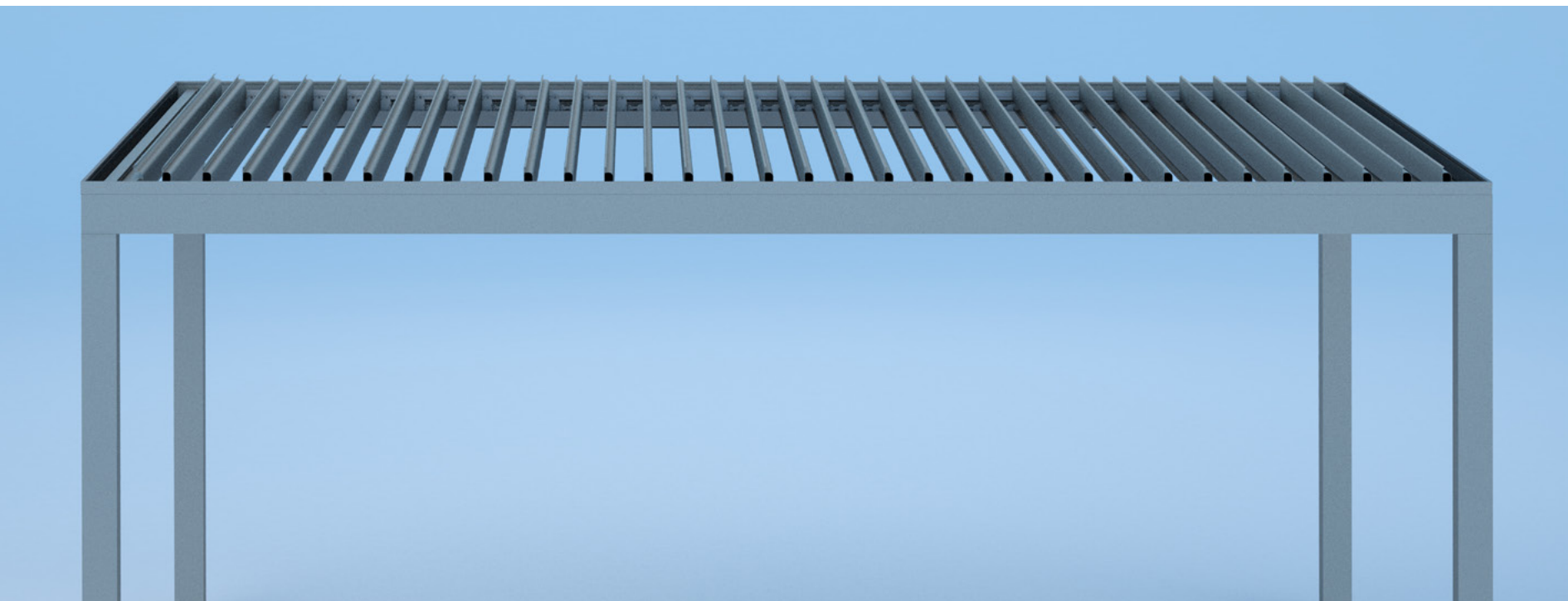
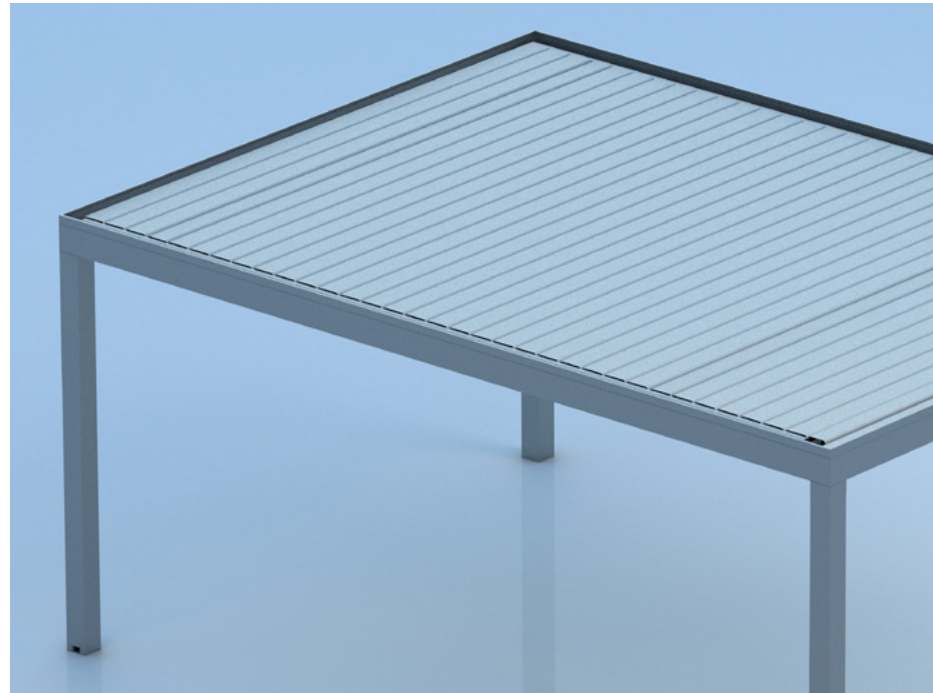
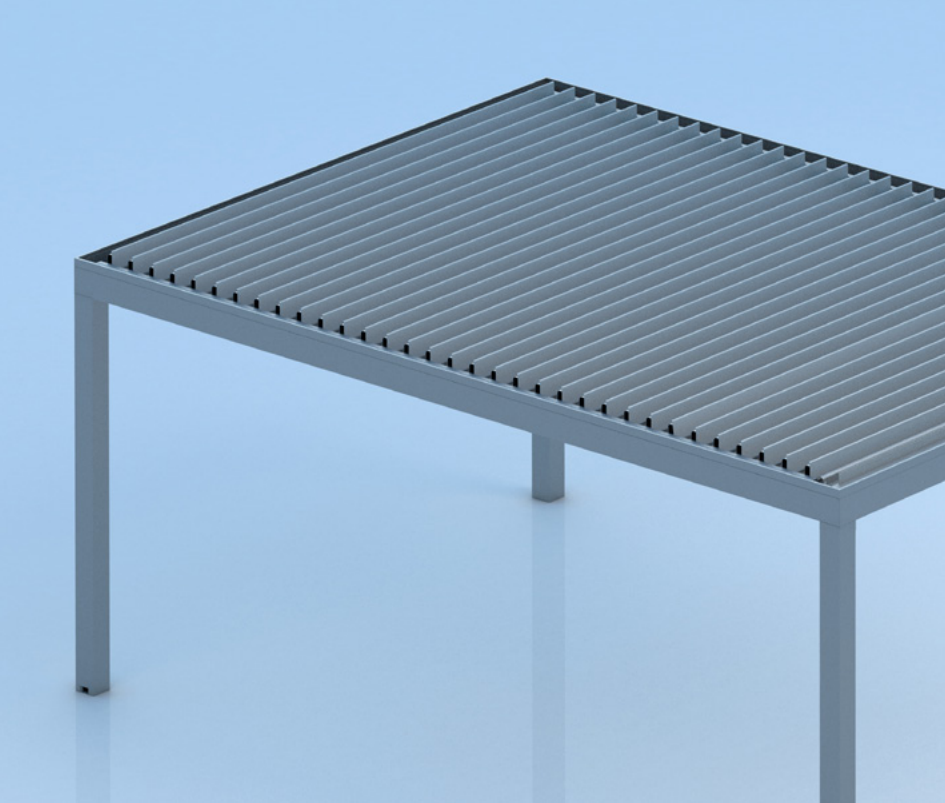
Ejemplo de Iluminación con **tiras de LED** en el interior y exterior de la estructura y **ojos de buey** en las lamas.





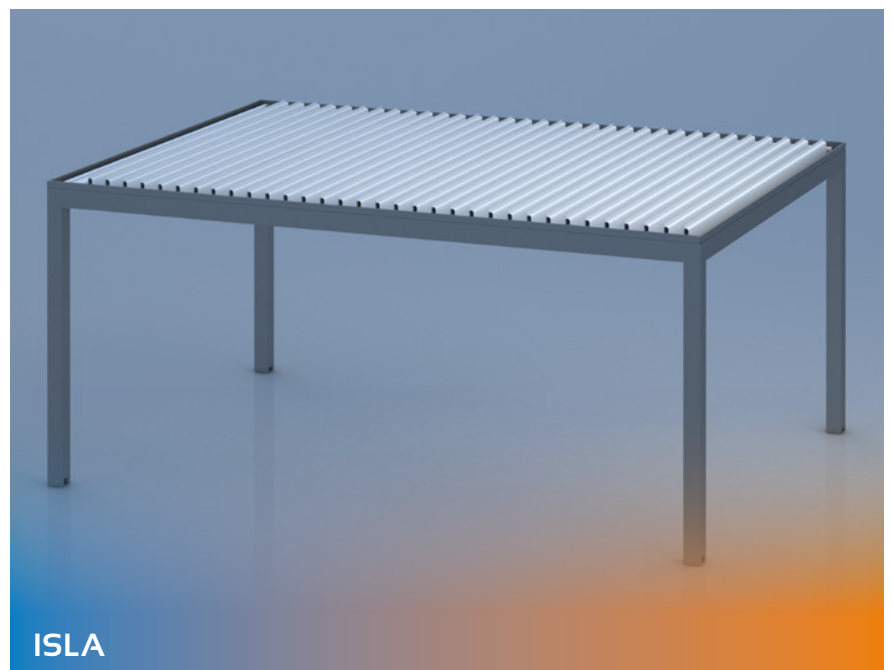
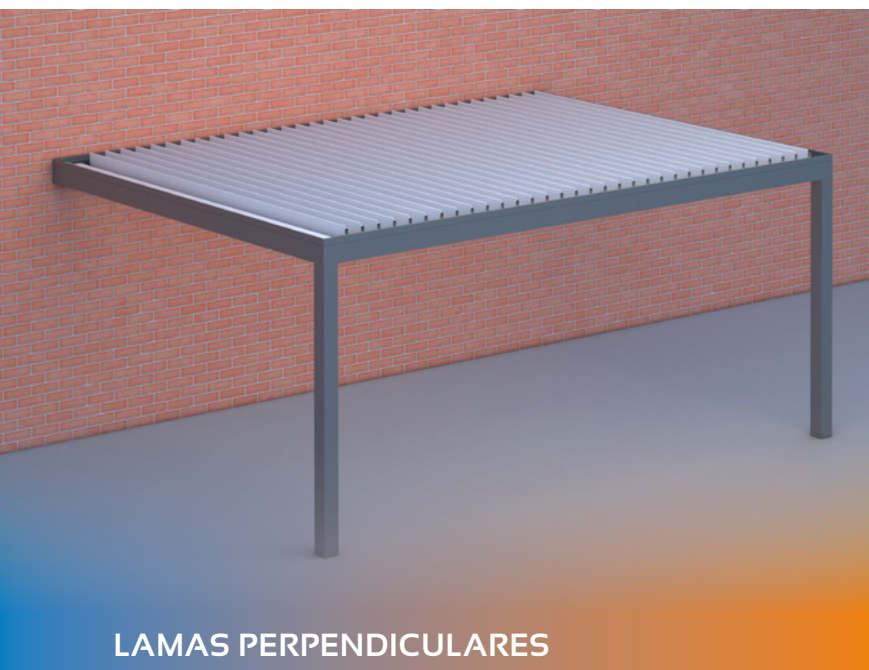
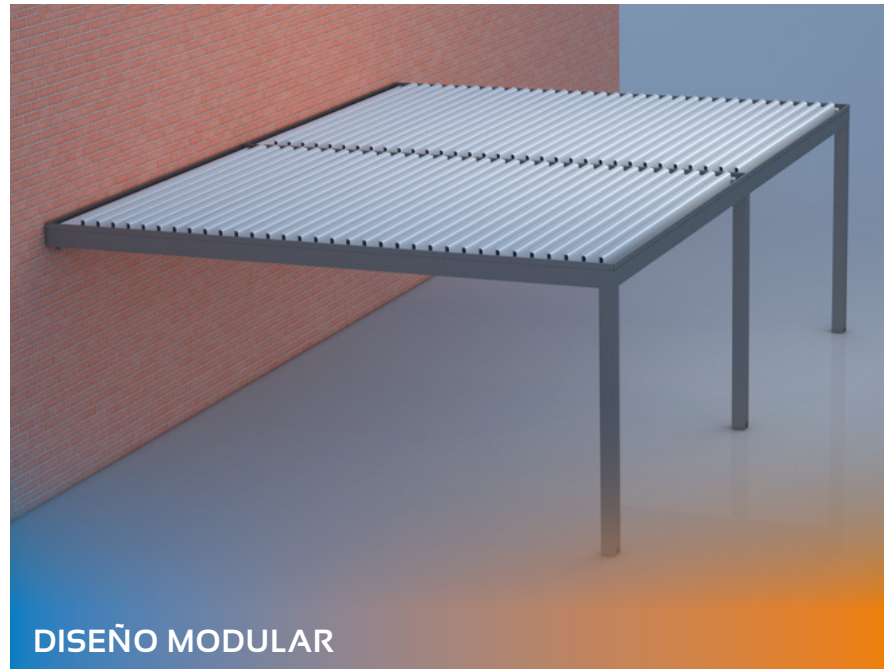
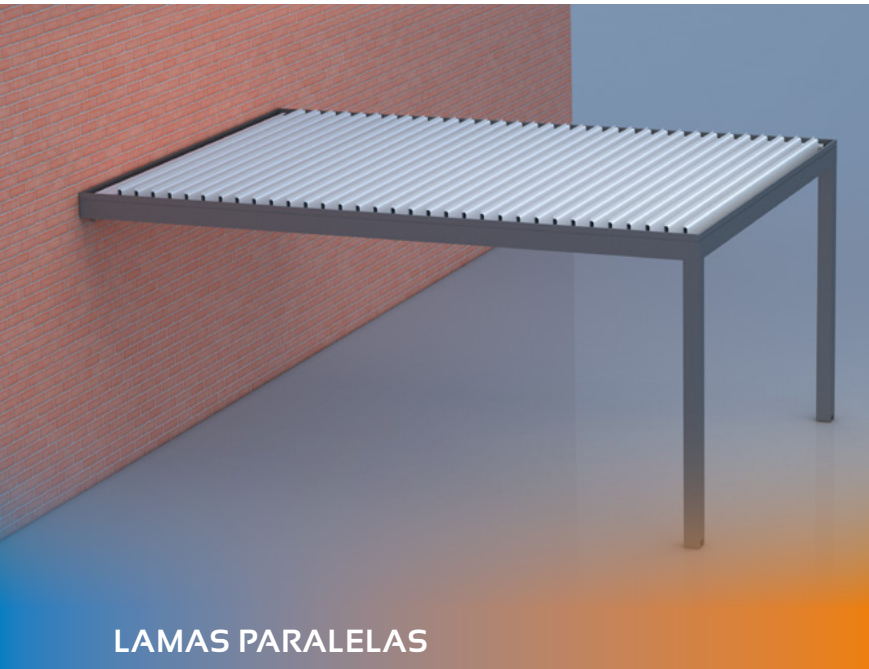




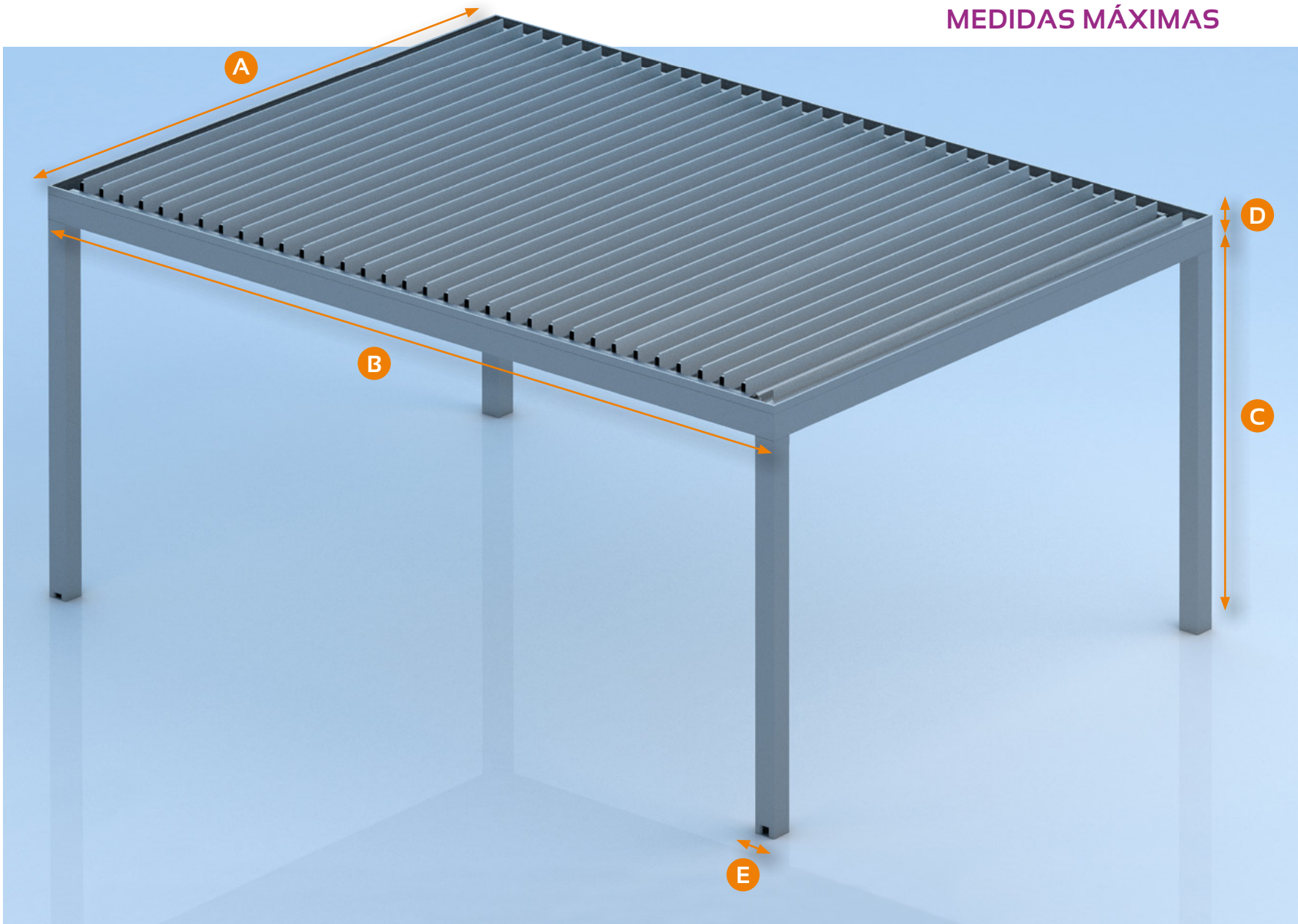


CONFIGURACIONES

Nuestro Versátil Bioclimático ofrece **multitud de opciones** dependiendo del espacio que necesitemos cubrir.



MEDIDAS MÁXIMAS



A Línea: **450 cm.**

B Salida: **600 cm.**

C Altura Columna: **250 cm.**

D Altura Frontal: **23 cm.**

E Anchura Columna: **14 cm.**

SENSORES

EOLIS WIREFREE IO

Sensor de viento sin cableado con tecnología IO.

Sin cables

- Sensor de fachada inalámbrico.
- Puede situarse en cualquier lugar.
- No necesita cableado.

Programación a distancia (con Sensor box IO)



SUNIS IO

Sensor de sol sin cableado con tecnología IO.

El sensor Sunis IO permite controlar automáticamente tu toldo en función del sol.

Sensor de fachada inalámbrico. Puede situarse en cualquier lugar. No necesita cableado hasta el motor. Para una instalación más rápida y eficiente.

ACCESORIOS

ENCHUFE EXTERIOR

Toma 2 Polos 230 V con tapa protectora.

Siempre viene bien una toma de corriente. En las terrazas o jardines no suelen haber muchas tomas de corrientes, así que esta opción es más que interesante.

Voltaje: **250 V**

Corriente máxima: **16 A**

Protección con tapa cerrada: **IP54**

Protección con tapa abierta: **IP20**

Largo del cable: **3000 mm.**

